



Festsetzung eines Wasserschutzgebiets „Tobel“

Die untere Wasserbehörde des Landkreises Bodenseekreis beabsichtigt zum Schutz des Grundwassers im Einzugsgebiet der Quellfassungen „Waldquelle links, rechts + nördlich“, „Schwedenschanze“, „Obere Dobelquelle“, „Hangquelle“ und „Felsenquelle“ ein Wasserschutzgebiet festzusetzen. Davon betroffen sind Teilflächen der Gemeinde Frickingen und der Gemeinde Heiligenberg. Die Abgrenzung des neu geplanten Schutzgebietes ist aus der beigefügten Karte ersichtlich.

Der Entwurf der Rechtsverordnung und die Karten mit der genauen Abgrenzung im Maßstab 1:2.500, 1:10.000 und 1:25.000 liegen in der Zeit

vom 28.02.2025 bis einschließlich 31.03.2025

an folgenden Stellen zur kostenlosen Einsichtnahme durch jedermann während der üblichen Sprechzeiten öffentlich aus:

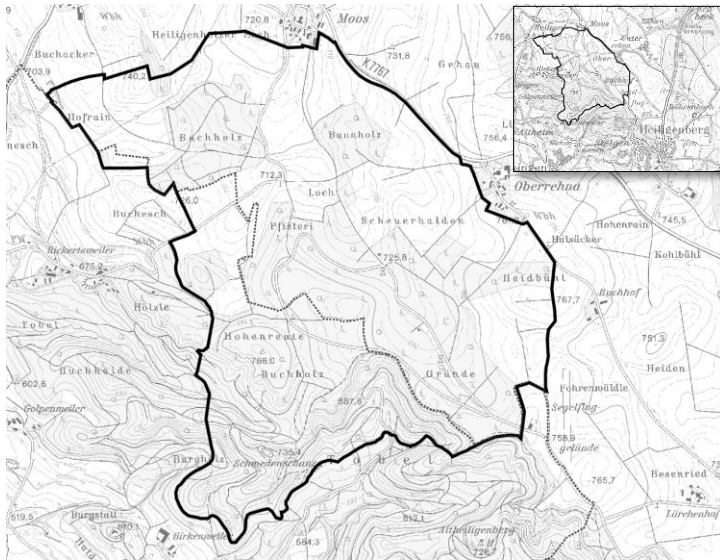
- Gemeindeverwaltung Frickingen, Kirchstr. 7, 88699 Frickingen
- Gemeindeverwaltung Heiligenberg, Schulstraße 5, 88633 Heiligenberg
- Landratsamt Bodenseekreis – Amt für Wasser- und Bodenschutz – Zimmer Nr. Z 410, Albrechtstr. 77, 88045 Friedrichshafen

Die ausliegenden Unterlagen werden in dieser Zeit zusätzlich auf folgenden Internetseiten bereitgestellt:

- Gemeinde Heiligenberg (www.heiligenberg.de) unter der Rubrik „Bürger - Rathaus & Service – Amtliche Bekanntmachungen“
- Landratsamt Bodenseekreis (www.bodenseekreis.de) unter der Rubrik „Umwelt-Landnutzung - Wasser“

Bedenken und Anregungen können während der Auslegungsfrist ausschließlich beim Landratsamt Bodenseekreis, - Amt für Wasser- und Bodenschutz -, Albrechtstraße 77, 88045 Friedrichshafen, schriftlich oder zur Niederschrift vorgebracht werden. Nicht fristgerecht vorgebrachte Bedenken und Anregungen bleiben unberücksichtigt.

Landratsamt Bodenseekreis
- Amt für Wasser- und Bodenschutz –



Karte zur Bekanntmachung des LRA Bodenseekreis zum geplanten WSG Tobel