


Kartengrundlage: <https://www.geoportal-raumordnung-bw.de>

Art der baulichen Nutzung  
(§ 5 Abs. 2 BauGB, §§ 1 bis 11 BauNVO)

 Fläche für Landwirtschaft (§ 5 Abs. 2 Nr. 9a BauGB)

 Sonderbaufläche (§1 Abs. 1 Nr. 4 BauNVO)  
Zweckbestimmung: Photovoltaik

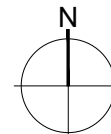
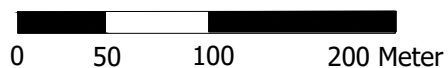
Flächengröße: 4,1 ha



Grenze des räumlichen Geltungsbereiches (§ 9 Abs. 7 BauGB)

27.05.2024

**Übersichtsplan M 1:10.000**



365° freiraum + umwelt  
Kübler Seng Siemensmeyer  
Freie Landschaftsarchitekten, Biologen und Ingenieure

Klosterstraße 1 Telefon 07551 / 94 95 58-0 info@365grad.com  
88662 Überlingen Telefax 07551 / 94 95 58-9 www.365grad.com

