


Kartengrundlage: <https://www.geoportal-raumordnung-bw.de>

Art der baulichen Nutzung
(§ 5 Abs. 2 BauGB, §§ 1 bis 11 BauNVO)

 Fläche für Landwirtschaft (§ 5 Abs. 2 Nr. 9a BauGB)

 Sonderbaufläche (§1 Abs. 1 Nr. 4 BauNVO)
Zweckbestimmung: Photovoltaik

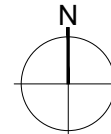
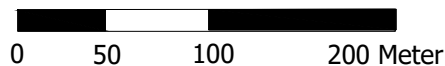
Flächengröße: 4,1 ha



Grenze des räumlichen Geltungsbereiches (§ 9 Abs. 7 BauGB)

Vorentwurf 14.12.2023

Übersichtsplan M 1:10.000



365° freiraum + umwelt
Kübler Seng Siemensmeyer
Freie Landschaftsarchitekten, Biologen und Ingenieure

Klosterstraße 1 Telefon 07551 / 94 95 58-0 info@365grad.com
88662 Überlingen Telefax 07551 / 94 95 58-9 www.365grad.com

